

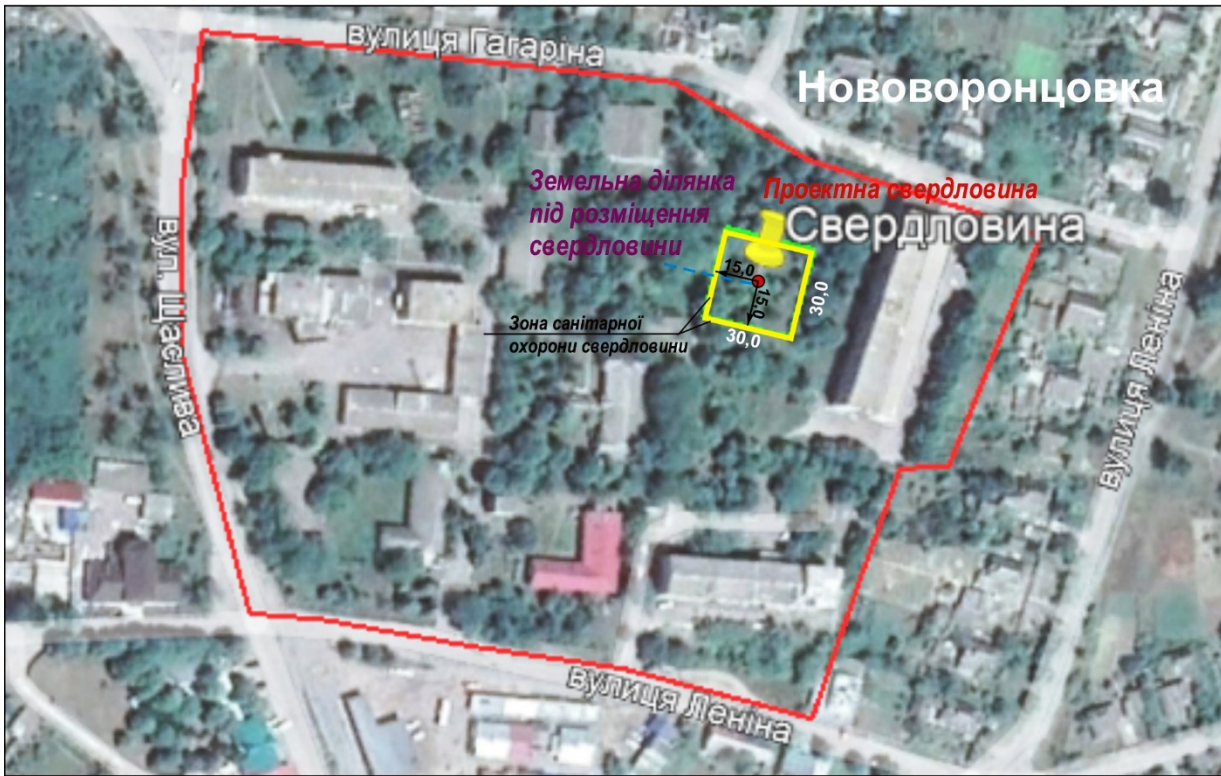
ТЕХНІЧНЕ ЗАВДАННЯ

На виконання робіт з розробки проектно-кошторисної документації по об'єкту:
«Будівництво артезіанської свердловини для водопостачання Нововоронцовської центральної районної лікарні по вул. Гагаріна, 64 в селищі Нововоронцовка Бериславського району Херсонської області».

№ п/п	Перелік основних даних та вимог	Основні дані та вимоги
1	Назва та місце розташування об'єкту	«Будівництво артезіанської свердловини для водопостачання Нововоронцовської центральної районної лікарні по вул. Гагаріна, 64 в селищі Нововоронцовка Бериславського р-ну Херсонської області» Херсонська обл., Бериславський р-он, смт. Нововоронцовка, вул. Гагаріна, 64
2	Підстави для проектування	Договір
3	Вид будівництва	Нове будівництво
4	Стадійність проектування	В одну стадію Робочий проект (РП)
5	Інженерні вишукування	- Інженерно-геологічні вишукування - Топо-геодезичні вишукування (масштаб 1:500)
6	Дані про особливі умови будівництва	Врахувати можливу підвищену сейсмічність сельбищних територій
7	Основні архітектурно-планувальні вимоги і характеристики запроєктованого об'єкта.	При будівництві артезіанської свердловини передбачити: - дебіт свердловини 1-2 м ³ /год, 24-48 м ³ /добу; - автоматизовану систему керування свердловиною з встановленням електромагнітного витратоміра, п'єзометричної трубки; - Будівництво водогону до місця врізки у медзаклад – (орієнтовно 50 м); - Влаштування зворотного осмосу у окремому приміщенні; - Влаштування кабельної лінії 0,4 кВ до місця під'єднання до електромереж орієнтовно – до точки підключення – 50м;
8	Черговість будівництва, необхідність виділення пускових комплексів.	В одну чергу, одним пусковим комплексом
9	Визначення класу (наслідків) відповідальності та установленого строку експлуатації;	Згідно розрахунку на стадії проектування – орієнтовно СС2; - амортизаційний строк експлуатації – 25 років
10	Вказівки про необхідність:	
10.1	- попередніх погоджень проектних рішень;	Перед проведенням експертизи проектної документації виконати попередні погодження із Замовником
11	Потужність або характеристика об'єкта, виробнича програма.	Артезіанська свердловина в дебітом 1-2 м ³ /год

12	Вимоги до благоустрою майданчика.	У відповідності до чинних нормативно-правових актів
13	Вимоги до інженерного захисту територій і об'єктів.	Згідно з вимогами нормативних документів
14	Вимоги щодо розроблення розділу "Оцінка впливів на навколишнє середовище".	Згідно з вимогами нормативних документів
15	Вимоги з енергозбереження та енергоефективності.	Передбачити заходи з енергоефективності та сучасні енергозберігаючі матеріали для будівництва
16	Вимоги до проектної документації	Виконується згідно до Постанови КМУ від 11.05.2011 № 560 (зі змінами) та ДБН А.2.2-3:2014 «Склад та зміст проектної документації на будівництво».
17	Дані про технології і (або) науково-дослідні роботи, які пропонує застосувати замовник.	Відсутні
18	Вимоги до режиму безпеки та охорони праці.	Згідно чинного законодавства
19	Вимоги щодо розроблення розділу інженерно-технічних заходів цивільного захисту (цивільної оборони).	Згідно з вимогами нормативних документів
23	Вимоги до систем протипожежного захисту об'єкта.	Згідно норм проектування
20	Вимоги до розроблення спеціальних заходів.	Відсутні
21	Вимоги щодо доступності для МГН	Згідно з чинним законодавством, враховуючи ДБН В.2.2-40:2018 «Інклюзивність будівель і споруд».
22	Вимоги щодо експертизи проектно-кошторисної документації	Проходження експертизи проектної документації (здійснюється виконавцем за дорученням замовника)
23	Вимоги до кошторисної документації	В зведеному кошторисному розрахунку передбачити: - розмір кошторисної заробітної плати при визначенні вартості будівництва врахувати 12588,80 грн для працівників середнього розряду 3,8. - відстань перевезення ґрунту до 15 км. - Витрати на службу замовника - Введення в експлуатацію - Виготовлення паспорту на свердловину
24	Кількість примірників проектно-кошторисної документації	Проектну документацію з позитивним висновком експертизи розробити та передати Замовнику у 4-ох примірниках на паперових носіях і на електронному носії

Схема розташування майданчика будівництва свердловини для водопостачання Центральної районної лікарні



Координати проектної свердловини в системі WGS -84
47°29'54.78"C 33°55'18.71"B